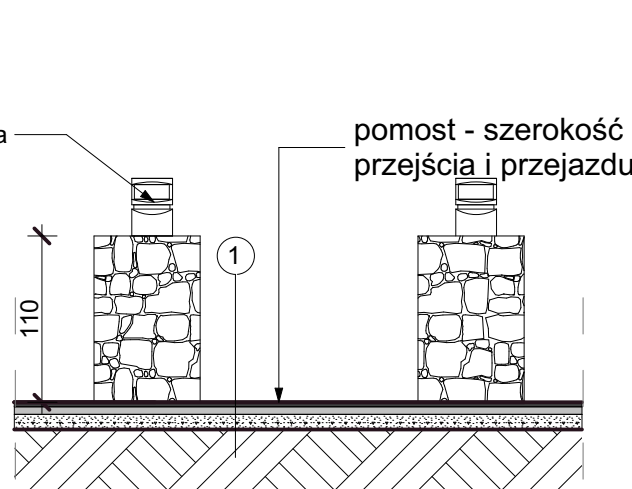
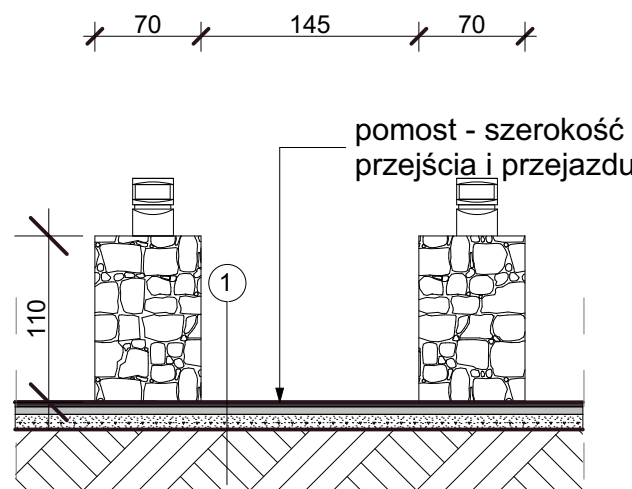


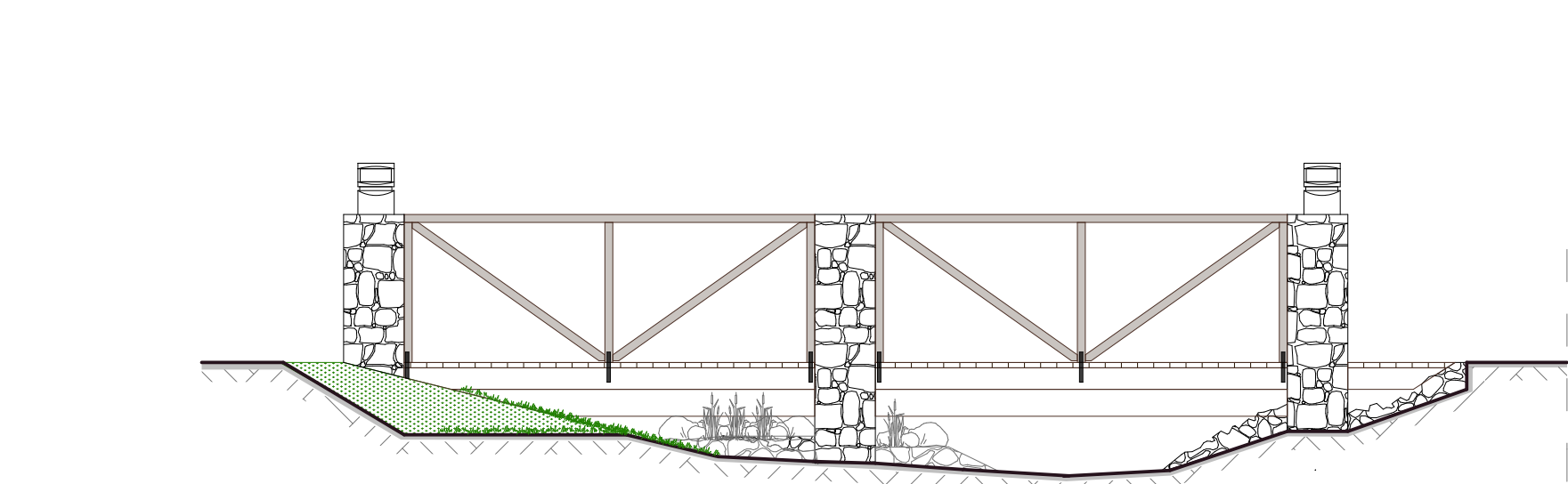
ELEWACJA PÓŁNOCNA



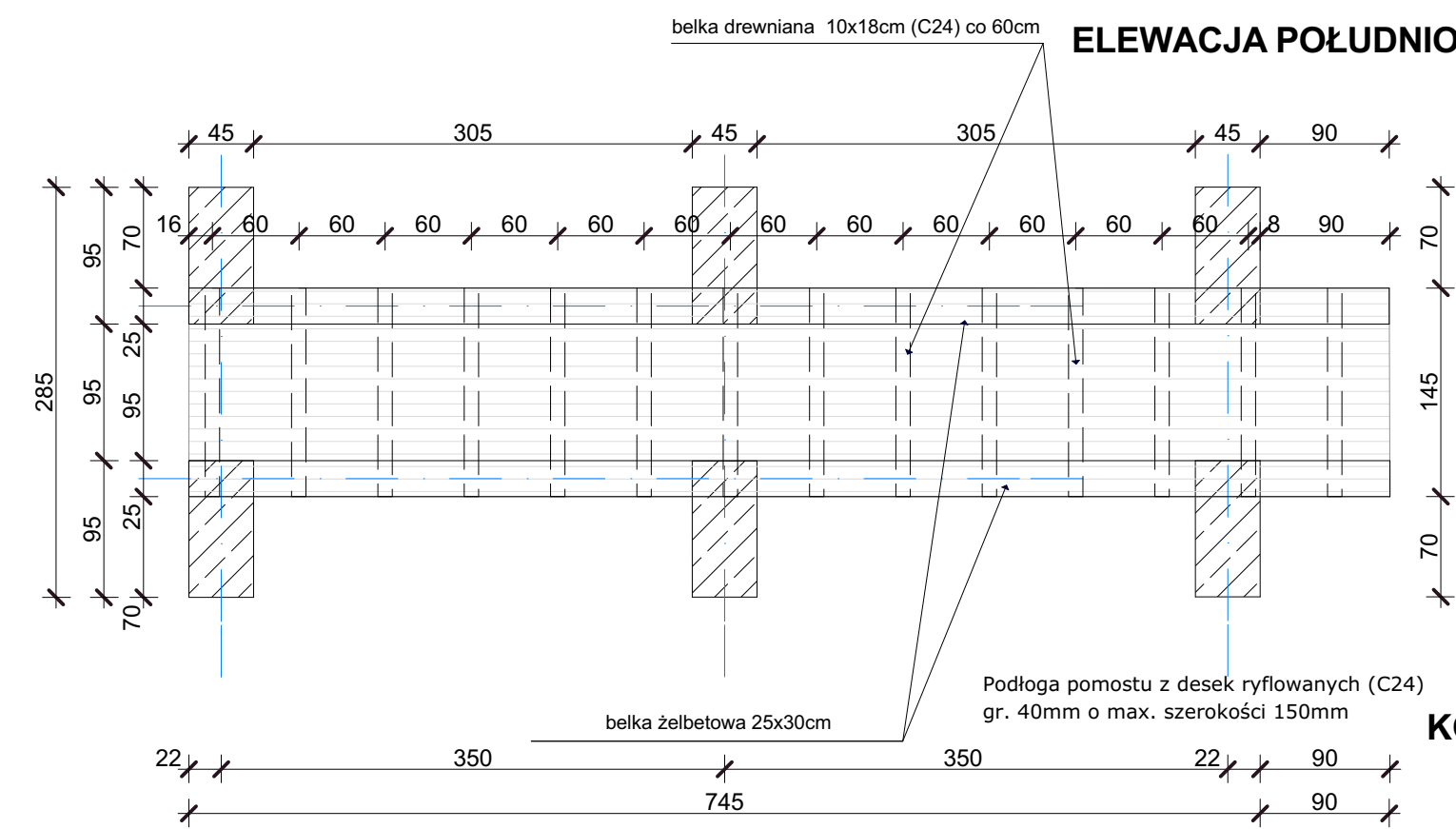
ELEWACJA ZACHODNIA



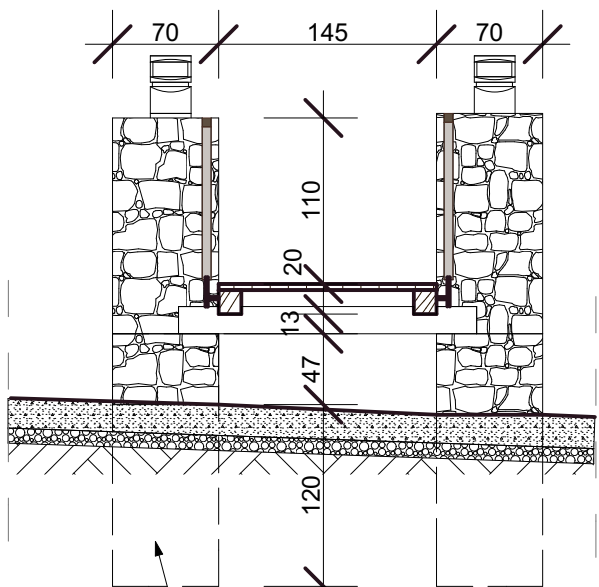
ELEWACJA WCHODNIA



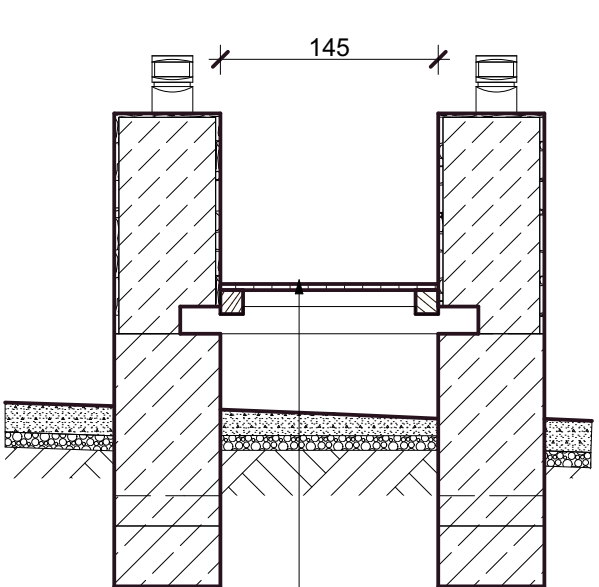
ELEWACJA POŁUDNIOWA



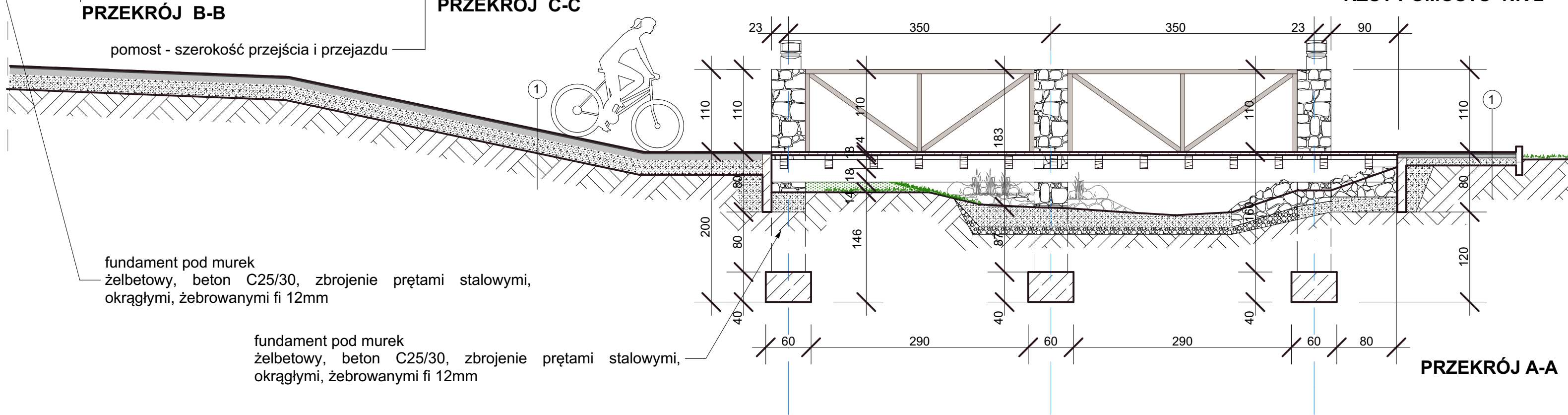
KONSTRUKCJA POMOSTU



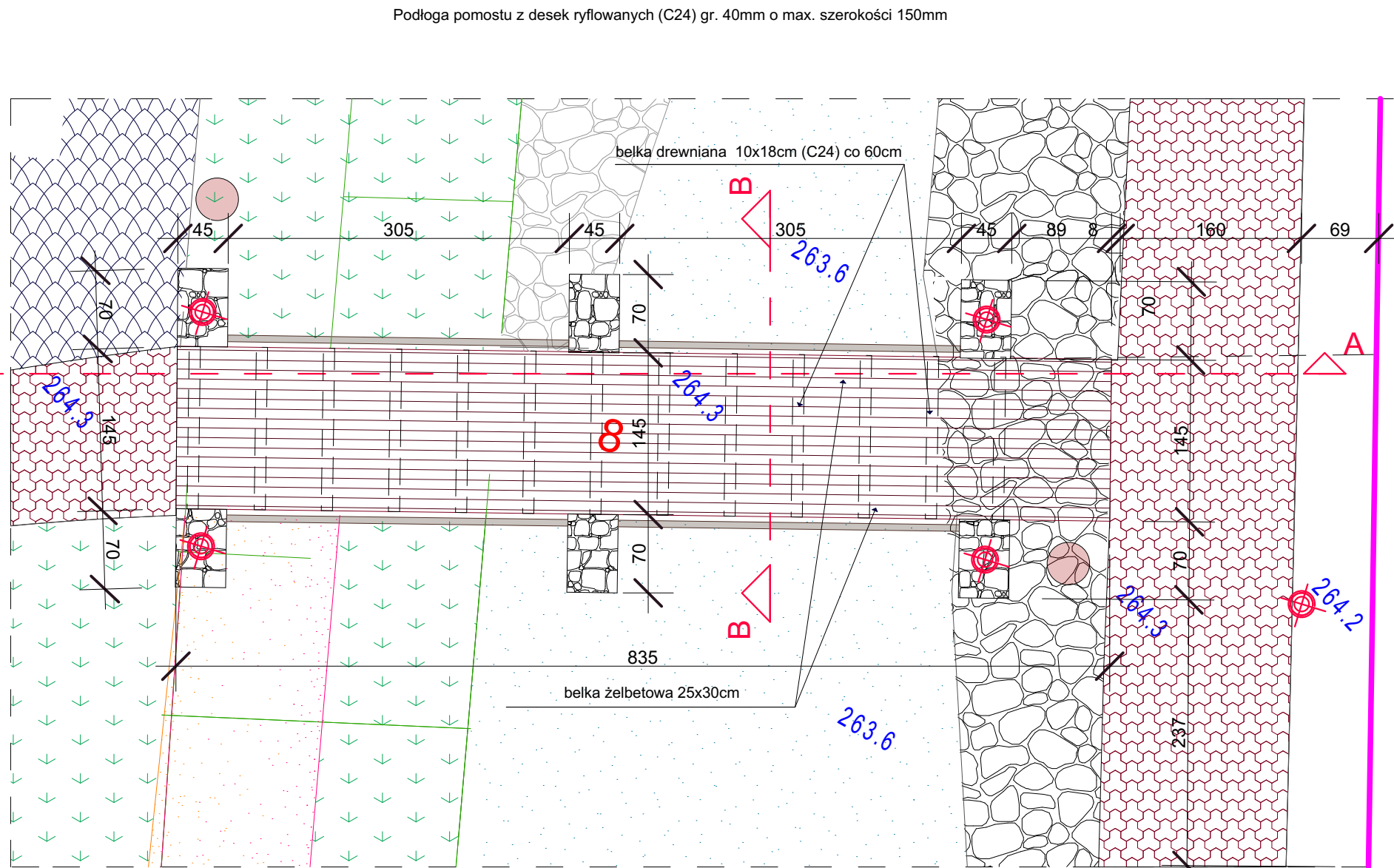
PRZEKRÓJ B-B



PRZEKRÓJ C-C



PRZEKRÓJ A-A



RZUT POMOSTU NR 2

Pracownia Projektowa

**Majdak**

Architekt Magdalena Kręzalek-Majdak  
38-400 Krosno, ul. Wyszyńskiego 89  
tel. 509898882  
e-mail: krezalek.majdak@op.pl  
www.majdak.pl

1 asfaltowa (mieszanka mineralno-asfaltowa)- mastykowo-gresowa (SMA) PN-EN13108 z dodatkiem pigmentu w kolorze ceglastym, warstwa ścierna asfaltowa - 3,0cm  
warstwa asfaltowa wiążąca 5,0 cm  
podbudowa z kruszywa łamanego stabilizowanego 10,0 cm  
grunt rodzimy

## POMOST NR 2

OBIEKT	SKWER PRZY UL. CHOPINA	TYTUŁ PROJEKTU:	
LOKALIZACJA	Krosno, ul. F.Chopina , dz nr 2810/2 i 2811/5	" Zagospodarowanie skweru przy ul. Chopina w Krośnie"	
INWESTOR	Urząd Miasta Krosna, Wydział Ochrony Środowiska ul. S.Staszica 2, 38-400 Krosno		
BRANŻA	ARCHITEKTURA I KONSTRUKCJE		
STADIUM	PROJEKT WYKONAWCZY		
NAZWA RYS	PARK SENSORYZYNY - POMOST NR 2		
projektant :		data	podpis
mgr inż. arch. Magdalena Kręzalek- Majdak nr upraw. PK-0304		12.2017r	
mgr inż. Marcin Łojek nr upraw. PDK/0170/P00K/13			
SKALA 1:50	wszelkie prawa autorskie zastrzeżone	NR RYS	22AKW